

CHEZ ANN MARIE - CAPBRETON

CHEZ ANN MARIE - CAPBRETON

Location Appartement de Vacances avec Piscine,
Proche Plages et Forêt, Jusqu'à 8 Personnes,
Climatisation, Wi-fi, Parking

<http://chez-ann-marie-capbreton.fr>

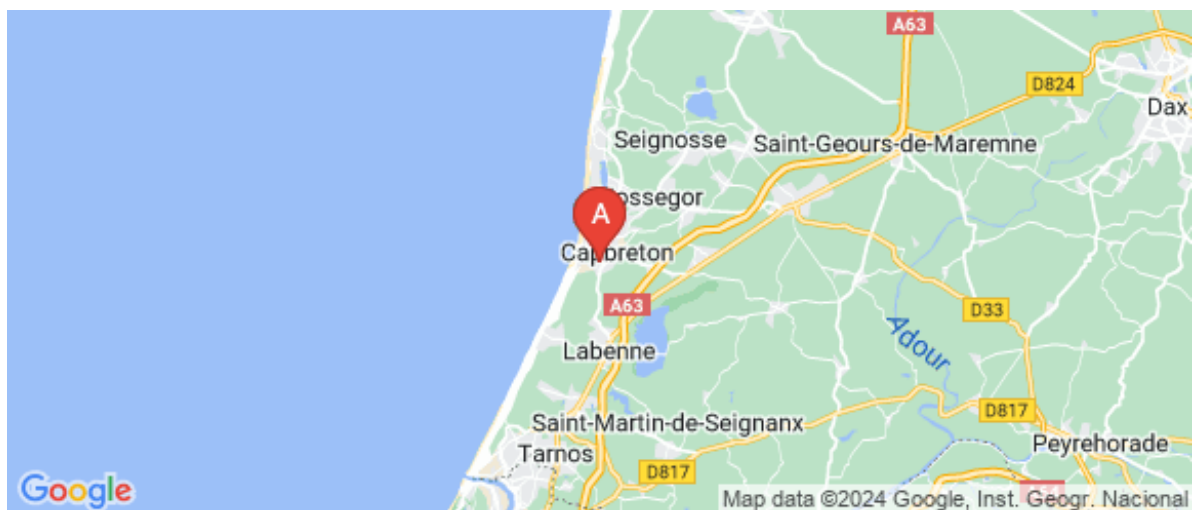
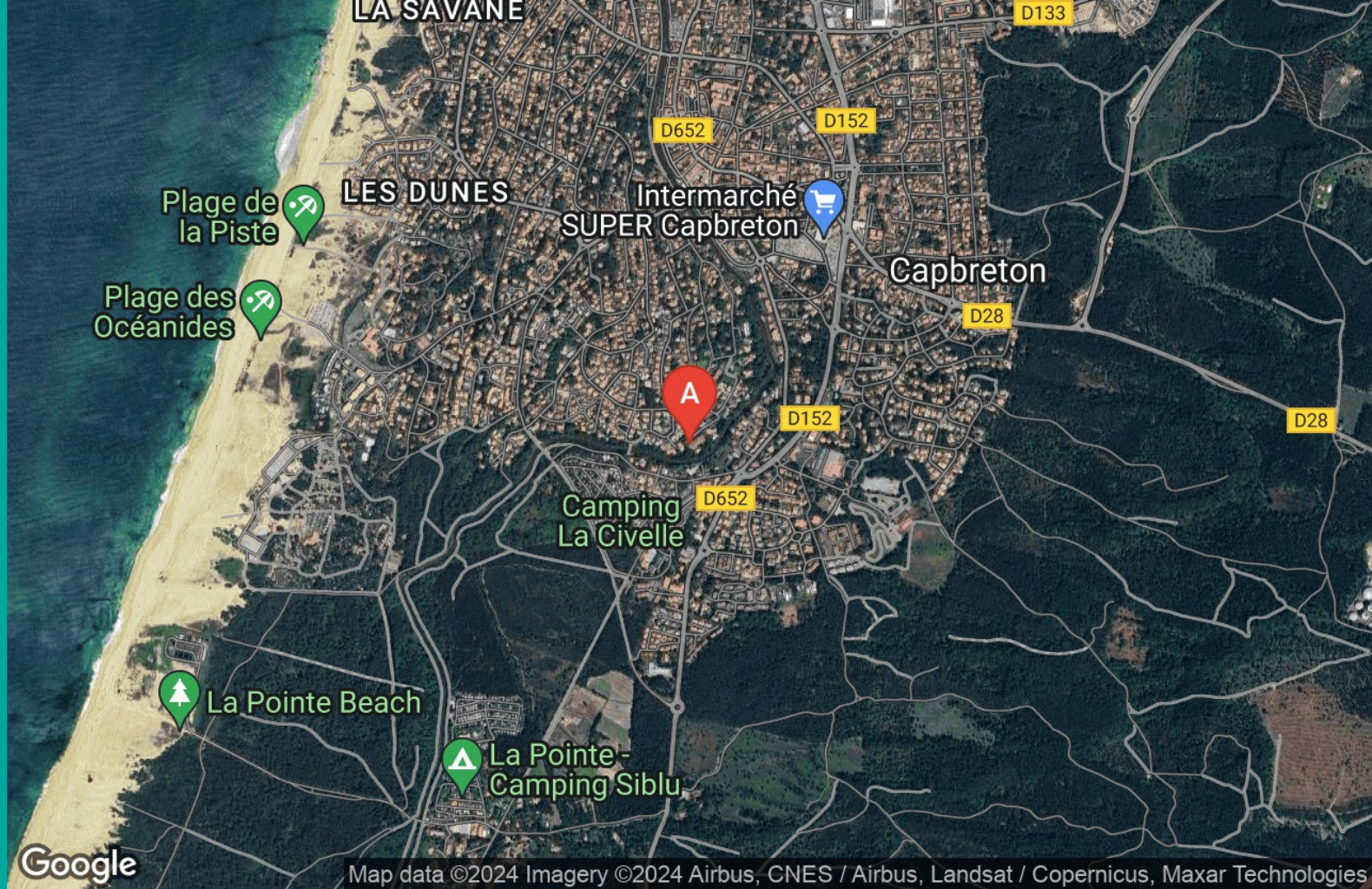
AnnMBegley@outlook.com



Ann Marie Begley

+44 78 40 58 59 30
+33 6 22 25 40 28

A Chez Ann Marie - Capbreton : Chez Ann Marie Appt. B5 , Rés. Le Clos de la Chênaie, 901 Impasse Jaqueline Auriol 40130 CAPBRETON





Chez Ann Marie - Capbreton



Appartement



8

personnes
(Maxi: 8 pers.)



3

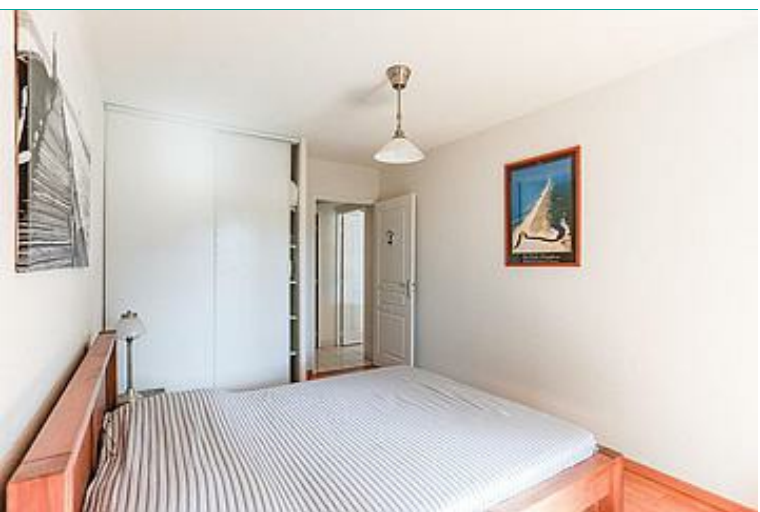
chambres




79

m²

Appartement Haute Qualité de 79m² dans une résidence exclusive au calme avec piscine. Proche plages, forêts et centre ville, 3 chambres, 6 à 8 couchages. Beau balcon couvert, Vue sur la piscine, la rivière, les jardins et les chênes. Large gamme de services et nombreux équipements inclus d'une valeur de 150 € par semaine. Draps, serviettes, wi-fi HD, Climatisation, Parking privé, Lave-linge, Sèche-linge. Pour toutes les occasions et toute l'année. Un pack de bienvenue vous attend à votre arrivée dans la location. Téléphone : 00 44 7840 585 930





 Holiday Homes Direct



Pièces et équipements

<i>Chambres</i>	Chambre(s): 3 Lit(s): 0	dont Suite: 1 dont lit(s) 1 pers.: 0 dont lit(s) 2 pers.: 4
<i>Salle de bains / Salle d'eau</i>	Salle de bains avec baignoire Salle de bains avec douche et baignoire Sèche cheveux	Salle de bains avec douche Salle de bains privée Sèche serviettes
	Salle(s) de bains (avec baignoire): 1 Salle(s) d'eau (avec douche): 2	
<i>WC</i>	WC: 2 WC indépendants	WC privés
<i>Cuisine</i>	Cuisine américaine Congélateur Four à micro ondes Réfrigérateur	Four Lave vaisselle
<i>Autres pièces</i>	Balcon Séjour	Garage Terrasse
<i>Media</i>	Câble / satellite Chaîne Hifi Wifi	Canal + Télévision
<i>Autres équipements</i>	Lave linge privatif	Sèche linge privatif
<i>Chauffage / AC</i>	Chauffage Climatisation	
<i>Exterieur</i>	Abri couvert Barbecue Jardin Salon de jardin Terrain clos commun	Abri pour vélo ou VTT Cour commune Local pour matériel de sport Terrain clos
<i>Divers</i>		

Infos sur l'établissement



Communs

Dans résidence
Habitation indépendante

Entrée indépendante
Jardin commun



Activités



Réseaux

Accès Internet



Stationnement

Parking
Parking privé

Parking couvert
Garage Privé



Services

Nettoyage / ménage
Baby sitting



Extérieurs

Piscine partagée

Piscine plein air

A savoir : conditions de la location

<i>Arrivée</i>	Contact de l'agent local fourni. Arrivée entre 16h00 et 21h00, autres horaires selon accord
<i>Départ</i>	Départ avant 10h00
<i>Langue(s) parlée(s)</i>	Anglais Espagnol Français
<i>Annulation/Prépaiement/Dépôt de garantie</i>	Dépôt de réservation 25%. Solde dû 1 mois avant la date d'arrivée. Dépôt de garantie 300 €
<i>Moyens de paiement</i>	Virement bancaire
<i>Ménage</i>	
<i>Draps et Linge de maison</i>	Draps et/ou linge compris
<i>Enfants et lits d'appoints</i>	Lit bébé
<i>Animaux domestiques</i>	Les animaux sont admis.

Tarifs (au 24/07/24)

Chez Ann Marie - Capbreton

Conditions de Réservation • Maintenant - 6 juillet 2024 : week-end vendredi et samedi 2 nuits minimum, en semaine 3 nuits minimum • 6 - 27 juillet 2024 : arrivée/départ n'importe quel jour, 7 nuits minimum • 27 juillet - 24 août 2024 : 7 nuits minimum, arrivée /Départ du samedi au samedi • 24 – 31 août 2024 : arrivée/départ n'importe quel jour, 7 nuits minimum • 31 août 2024 – 5 juillet 2025 : week-end vendredi et samedi 2 nuits minimum, en semaine 3 nuits minimum. Prix pour 6 personnes. Merci de nous contacter pour connaître le tarif de votre visite

Tarifs en €:	Tarif 1 nuit en semaine (L, M, M, J, D)	Tarif 1 nuit en weekend (V ou S)	Tarif 2 nuits weekend (V+S)	Tarif 7 nuits semaine
du 29/06/2024 au 12/07/2024	199€	249€	498€	1099€
du 13/07/2024 au 26/07/2024	249€	249€	598€	1450€
du 28/07/2024 au 23/08/2024	299€	299€	299€	1999€
du 24/08/2024 au 30/08/2024	249€	249€	598€	1199€
du 30/08/2024 au 06/09/2024	249€	249€	598€	1099€
du 06/09/2024 au 28/09/2024	249€	249€	598€	999€

Mes recommandations

Que faire à Landes Atlantique Sud

Les Spots



OFFICE DE TOURISME LANDES ATLANTIQUE SUD

WWW.LANDESATLANTIQUESUD.COM



Centre équestre l'Appaloosa

+33 5 58 41 80 30

Zone de loisirs du Gaillou

<https://www.equitation-appaloosa.fr/>

0.4 km

📍 CAPBRETON



École d'équitation. Cours et stages d'initiation et de perfectionnement sur chevaux. Moniteur diplômé d'état. Manège couvert. Promenades pour cavaliers de tous niveaux en forêt 1h / 1h30 et en bord d'océan 2h sur RDV téléphonique uniquement. Ouvert toute l'année.



Tennis Club CAPBRETON GAILLOU

+33 6 78 12 12 44

avenue du Gaillou

<https://tcgailloou.wixsite.com/website>

0.4 km

📍 CAPBRETON



Le Club du TC Capbreton Gaillou compte 8 courts (4 couverts: 2 terres battues + 2 quick) 4 courts extérieurs (1 terre battue 1 quick et 2 courts en résine). Location horaire. Leçons individuelles ou stages collectifs encadrés par BE (Brevet d'Etat) à l'année ou périodes de vacances scolaires. Tous niveaux. Cours individuels à la demande et stage à la semaine du lundi au vendredi 2 heures/jour. Depuis août 2023 le club a 2 pistes padel avec location de raquettes.



Réserve Naturelle du Marais d'Orx

+33 5 59 45 42 46

1005, Maison du Marais

<https://www.reserve-naturelle-marais-c>

5.2 km

📍 LABENNE



Espace naturel protégé. Site ornithologique majeur. Ancien polder créé sous Napoléon III et asséché à des fins agricoles, le site est aujourd'hui une vaste zone humide protégée, d'importance internationale, européenne et nationale qui accueille une grande diversité d'oiseaux d'eau et une faune diversifiée inféodée aux zones humides (Cistude d'Europe, Spatules blanches, Balbuzard pêcheur, canards...). Le site est aménagé pour proposer des conditions de découverte et d'accueil du public optimales (accès aux personnes à mobilité réduite) : observatoire, platelages et passerelles, sentier d'interprétation, exposition permanente. Accès au "circuit découverte" en accès libre et gratuit. Visites guidées sur rendez-vous. Expositions permanente et temporaires. Boutique. Location de jumelles, prêt de fauteuil roulant. Réserve Naturelle d'Orx (même terrain)



La Réserve Naturelle de l'Étang Noir

+33 5 58 72 85 76

600 avenue du Parc des Sports

<https://etang-noir.fr/>

8.4 km

📍 SEIGNOSSE



Protégeant 52 ha de zones humides, la Réserve Naturelle abrite des habitats caractéristiques des Landes accessibles par un sentier sur caillebotis : forêt marécageuse, tourbière, étang, ruisseau... L'Étang Noir qui donne son nom à la réserve se singularise par ses eaux profondes et ses fonds vaseux. La forêt marécageuse qui la ceinture génère un fort ombrage renforçant l'atmosphère mystérieuse des lieux. Au bout de la passerelle, vue imprenable sur l'Étang Noir. Du 8 juillet au 1 septembre (sauf 15/08), visites guidées sur réservation uniquement : les mardis et jeudis à 9h30 et à 14h, les mercredis et vendredis à 9h30. (9 pers. maximum). Réservation obligatoire pour les groupes. Accueil, visites guidées en langue des signes française "thématique LSF". La Réserve Naturelle est chartée Territoire Durable.



Voie du littoral sur les chemins de Saint Jacques de Compostelle

<http://www.compostelle-landes.com>

24.7 km

📍 MOLIETS-ET-MAA





